



# 「ひとりしにない」という支援

2024年度全社協ふくし未来塾

東八幡キリスト教会  
NPO抱樸  
ホームレス支援全国ネットワーク  
全国伴走型支援推進協会  
生活困窮者自立支援全国ネットワーク  
全国居住支援法人協議会  
共生地域創造財団  
全国日常生活支援住居施設協議会  
日本福祉大学 客員教授



NPO法人 抱樸

奥田知志

基本的視座  
生きづらさとは？



経済的困窮（ハウスレス）

社会的孤立（ホームレス）

⇒ハウスとホームは違う

1990年ホームレス襲撃事件

「帰るところがない。誰かも心配されていない」

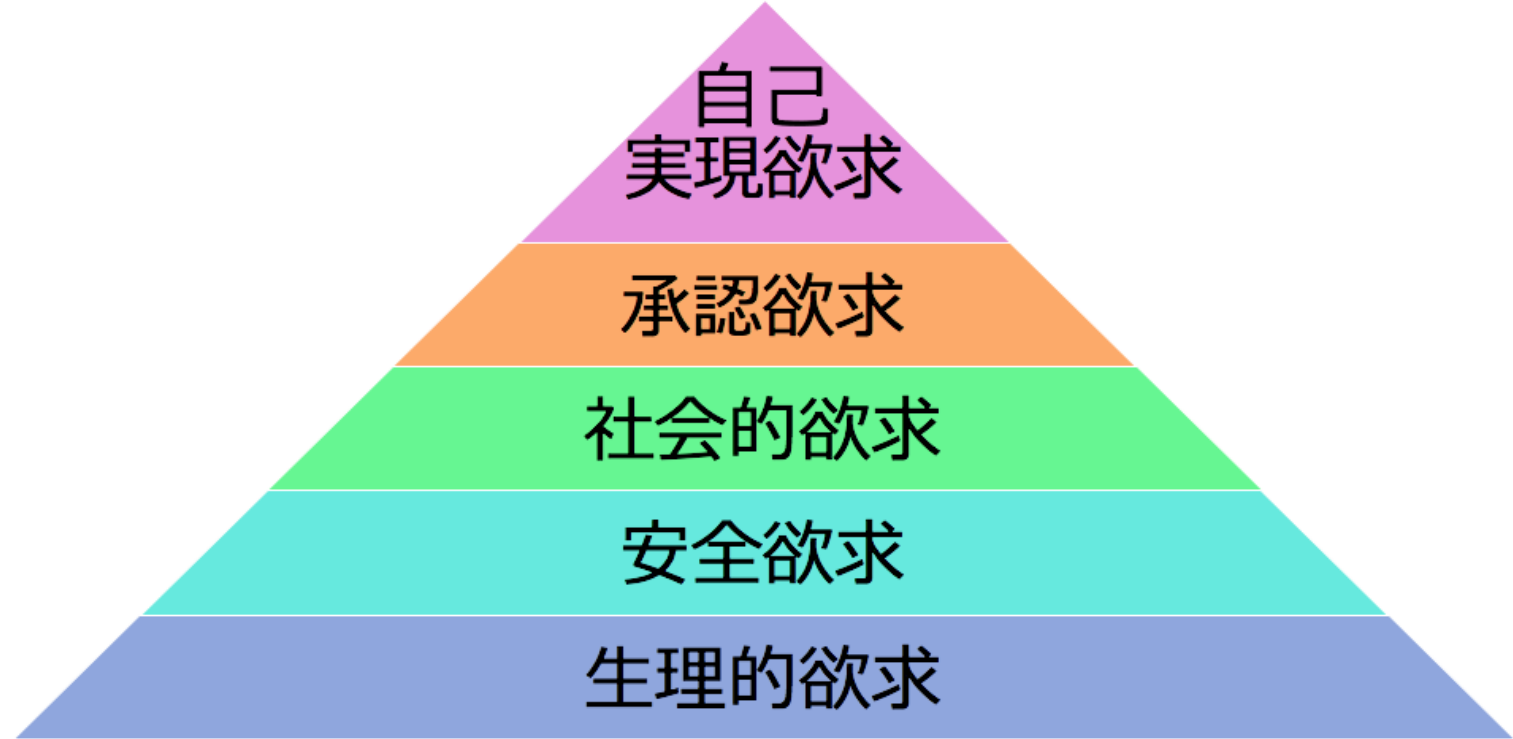
能登で

問われたこと

# ケーキの意味

確かに  
しかし・・・

## マズローの欲求5段階説



支援とは  
何か？

**支援は必要**  
**しかし、**  
**その人が生きる現実**  
**総体としてのその人**  
**名前のある個人**  
**私は見てきただろうか？**

**支援は必要**

**しかし、**

**その人が生きる現実**

**総体としての名前のある個人**

**私は見てきただろうか？**

**包括的支援体制とは何か？**

**そもそも支援とは？**

**「ソーシャルワークとは  
社会福祉援助のことであり、  
人々が生活していく上での問題を解決なり  
緩和することで質の高い生活を支援し、  
個人のウェルビーイングの状態を高めること  
を目指していくこと」**

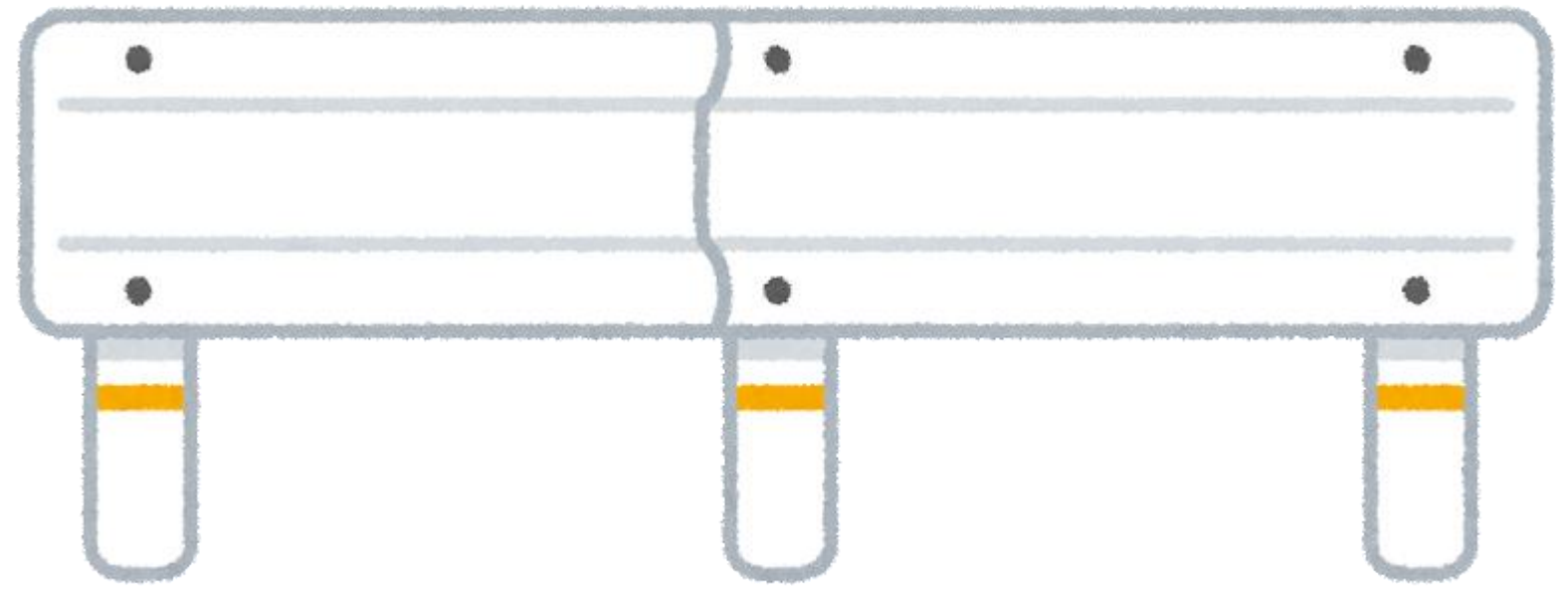
**日本学術会議社会福祉・社会保障研究連絡委員会報告書  
「ソーシャルワークが展開できる社会システムづくりの提案」  
(平成15年6月24日)**



**解決とは何か？**

# アルコール依存症 Mさんにとっての自立

# ガードレール型支援



# セーフティネット型



**死なない程度に失敗できる**  
**失敗する権利**  
**地域共生社会**

**アウトプット(目標)**  
**アウトカム(目的)**

# 面 神 命

# 社会的孤立の現状 伴走型支援



# 抱樸(ほうぼく)

「ひとりにしない」という支援

- 老子の言葉「素を見し樸を抱き」
- 樸＝原木/荒木のまま抱く
- 原木/荒木は無限の可能性を持つ
- 荒木ゆえに傷つく＝絆は傷を含む

---

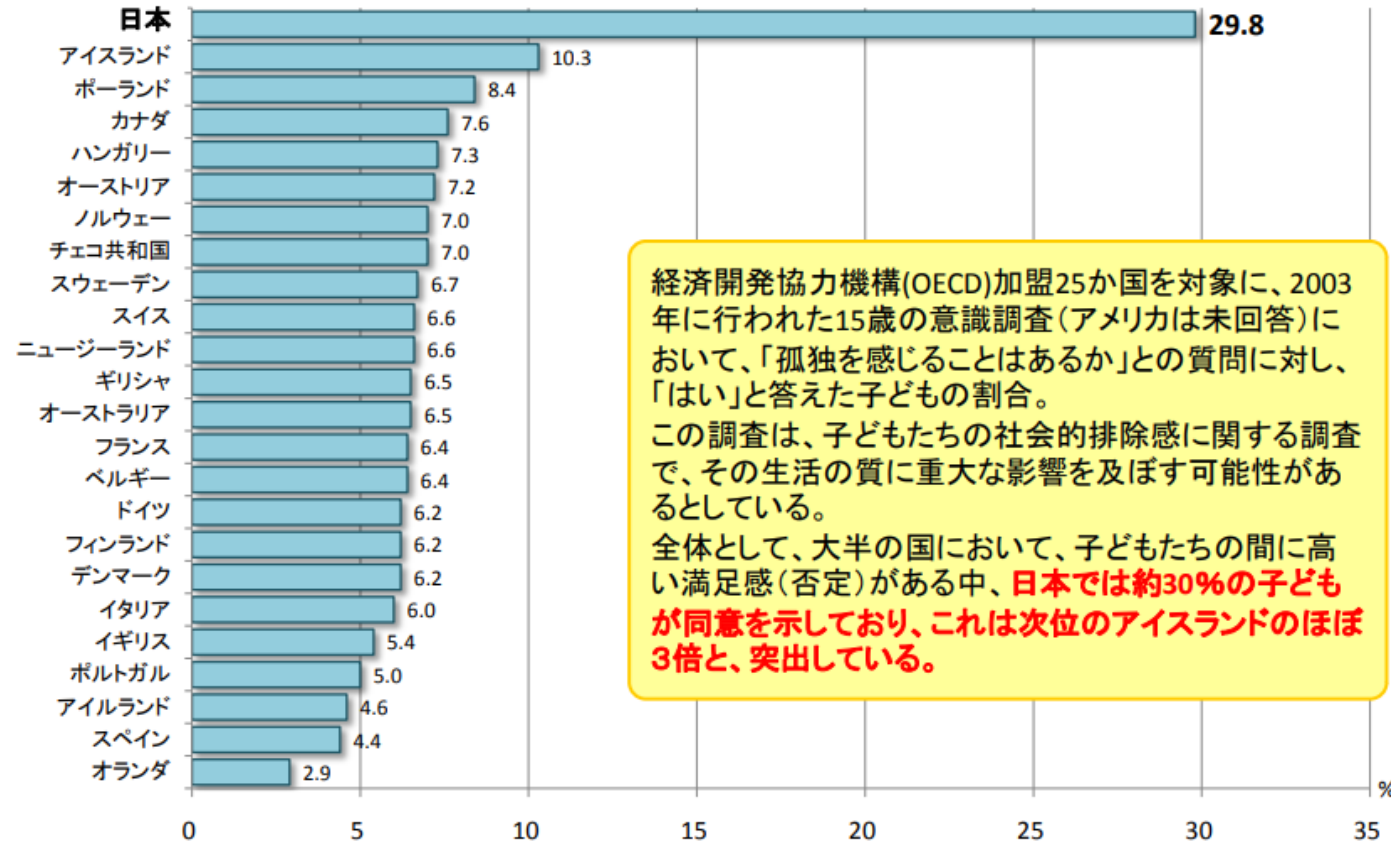
# なぜ、相談に来ないのか

①そもそも知らない

②自己認知不全

③すべてわかっているが . . .

# 「孤独を感じる」と答えた子どもの割合



経済開発協力機構(OECD)加盟25か国を対象に、2003年に行われた15歳の意識調査(アメリカは未回答)において、「孤独を感じることはあるか」との質問に対し、「はい」と答えた子どもの割合。  
この調査は、子どもたちの社会的排除感に関する調査で、その生活の質に重大な影響を及ぼす可能性があるとしている。  
全体として、大半の国において、子どもたちの間に高い満足感(否定)がある中、**日本では約30%の子どもが同意を示しており、これは次位のアイスランドのほぼ3倍と、突出している。**

UNICEF, Child poverty in perspective: An overview of child well-being in rich countries, Innocenti Report Card 7, 2007 UNICEF Innocenti Research Centre, Florence.

■若者の死因【2020年自殺白書】  
年代別の死因順位⇒15～39歳  
第1位自殺⇒先進国(G7)では日本のみ

■子どもの自殺要因  
⇒6割不明  
⇒なぜ、「助けて」と言えないのか？自己責任論社会

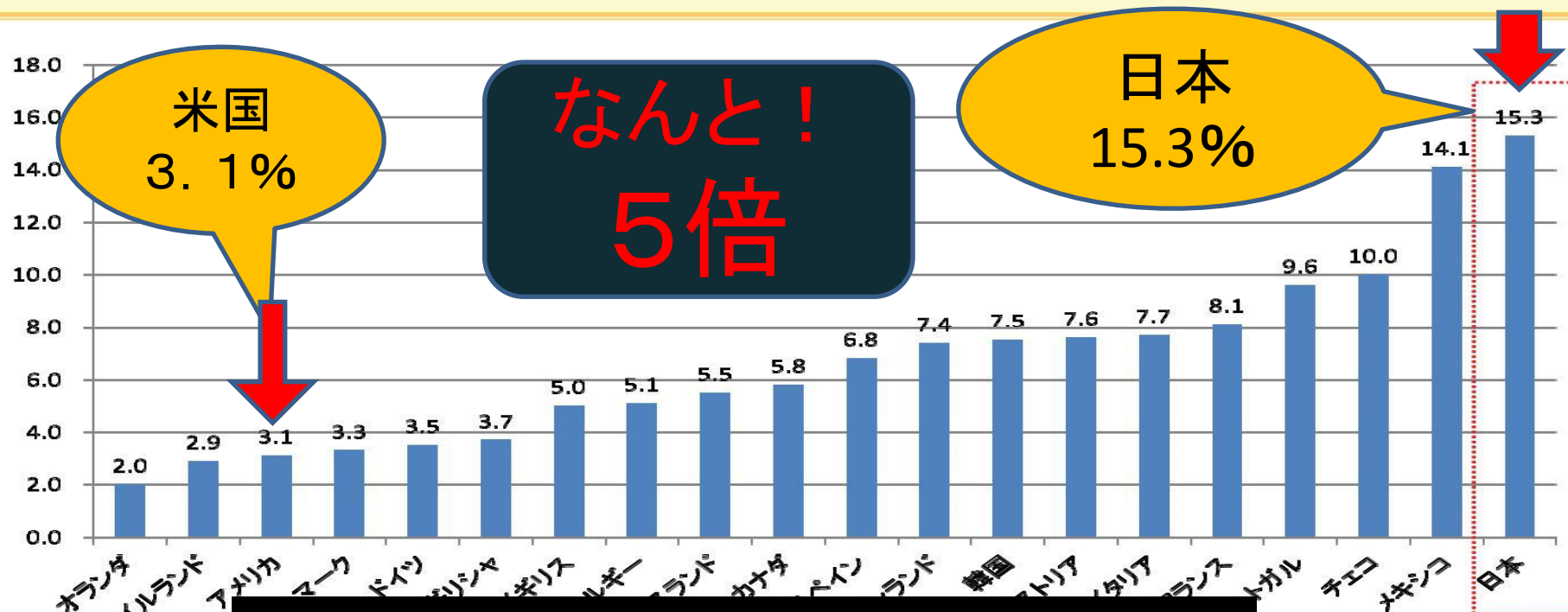
■助けてと言える日常が必要

# 社会的孤立の調査 OECD諸国の比較

※相対的貧困率(2012年) 米国17.4% 日本16.1%

## 「家族以外の人」と交流のない人の割合（国際比較）

○ 日本では「友人、同僚、その他の人」との交流が「全くない」あるいは「ほとんどない」と回答した人の割合が15.3%おり、OECDの加盟国20か国中最も高い割合となっている。



米国  
3.1%

なんと!  
5倍

日本  
15.3%

米国⇒金はないが、友達はある  
日本⇒金もないが、友達もいない

(注)友人、職場の同僚との交流が「全くない」と回答した人の割合

「ほとんどない」と回答した人の割合  
OECD Glance:2005 edition,2005,p8



加藤 鮎子 孤立孤独担当大臣



BS11 4月29日 午後9時  
報道ライブ インサイドOUT



NHK教育放映5月14日午後10時  
Eテレ ズームバック×オチアイ

コロナ禍による「孤独」への危機感を打破するヒントとは？  
第7回「孤独論」5月14日（金） [Eテレ] 後10:00

**あなたは一人じゃない!!**  
孤独・孤立を防ぎ、不安に寄り添い、つながるための緊急フォーラム メッセージ集

**池田 昌弘**  
NPO法人全国コミュニティライブサポートセンター理事長

つながりを切らない！  
感染予防と工夫で、家族、友人、近所が気にかけて声をかけ合う地域に、見守りや身体活動等を専門職も一緒に広げよう！

**栗林 知絵子**  
NPO法人豊島子どもWAKUWAKUネットワーク理事長

地域の子を見守り育てることができるのは、近所に住む地域住民です。  
勇気を出して「おせっかい」しましょう。  
あなたの一言が、子どもの未来を変えます。

**奥田 知志**  
NPO法人抱擁理事長

経済的困難と社会的孤立を同時に解消する仕組みが必要です。「この人には何が必要か」と共に「この人には誰が必要か」を問い続ける社会で在りたい。

**大空 幸星**  
NPO法人あなたのいばしょ代表

「あなたのせいではありません。」  
誰かに頼るのは、恥ずかしいことでも悪いことでもない。  
悲しみの集まりには幸せがあると語る社会を共に目指しましょう。

**清水 康之**  
NPO法人自殺対策支援センターライフリンク代表

新しいつながりが、新しい解決を生む。  
逆も命の危機に直面しかねない不安な状況だからこそ、「誰もか生きる道を導べる社会」の実現へ。

**米山 広明**  
一般社団法人全国フードバンク推進協議会事務局長

雨ったときはお互い淋、  
一人で悩まず、声を上げてください。

**橋 ジュン**  
NPO法人BONDプロジェクト代表

生きづらさを感じている女の子たちへ。  
落ち着かなくて不安な時はSOSを出してほしいよ。  
声を聞かせてね。  
安心できる心の居場所、一緒に作っていきましょう。

**湯淺 誠**  
NPO法人全国子ども食堂支援センター・むすびえ理事長

人々はすでに  
「つながりつづける力」を発揮している

**中川 翔子**  
歌手・タレント

今はみんなで一つになって協力し合うことが大事。  
悩めること、不安は身近にいる人に打ち明けよう。  
あなたは一人じゃない、手を取り合い繋がります。

**服部 幸應**  
学校法人服部学園理事長

コロナ禍ではオンラインでもいいので、  
週に1回、おじいちゃん、おばあちゃんと共に食事を楽しめます。

出席政府関係者

- ・ 総理大臣
- ・ 官房長官
- ・ 文科大臣
- ・ 厚労大臣
- ・ 国交大臣
- ・ 農水大臣
- ・ 環境大臣
- ・ 孤独・孤立担当大臣

二〇二一年2月25日（首相官邸二階大ホール）  
孤独・孤立を防ぎ、不安に寄り添い、つながるための緊急フォーラム

ホームレス状態  
誰が見ても困っている  
しかし、助けてと言えない  
何が足りない？

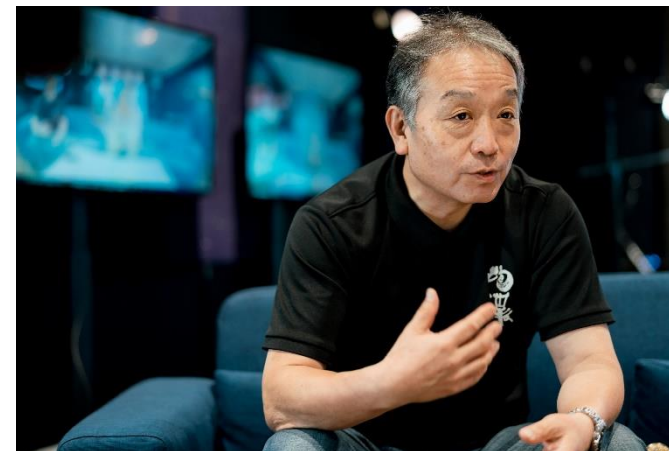
その気

**内発的な動機**  
**外発的な動機**





## 高橋源一郎さん 「人とのつながりがことばを生む」



奥田 つながりや関係が無くなることが問題

高橋 つながりが無くなるということは「ことばを失う」ということですね

奥田 「ことばを失う」ということは「その人の物語」が失われるということです

エサと弁当

# 社会保障（国の役割）

## 1 地域共生社会の理念とその射程

○日本の社会保障は、他の先進諸国同様に、人生において典型的と考えられるリスクや課題を想定し、その解決を目的として、それぞれ現金給付や福祉サービス等を含む現物給付を行うという基本的なアプローチの下で、公的な保障の量的な拡大と質的な発展を実現してきた。

## 現金給付と現物給付

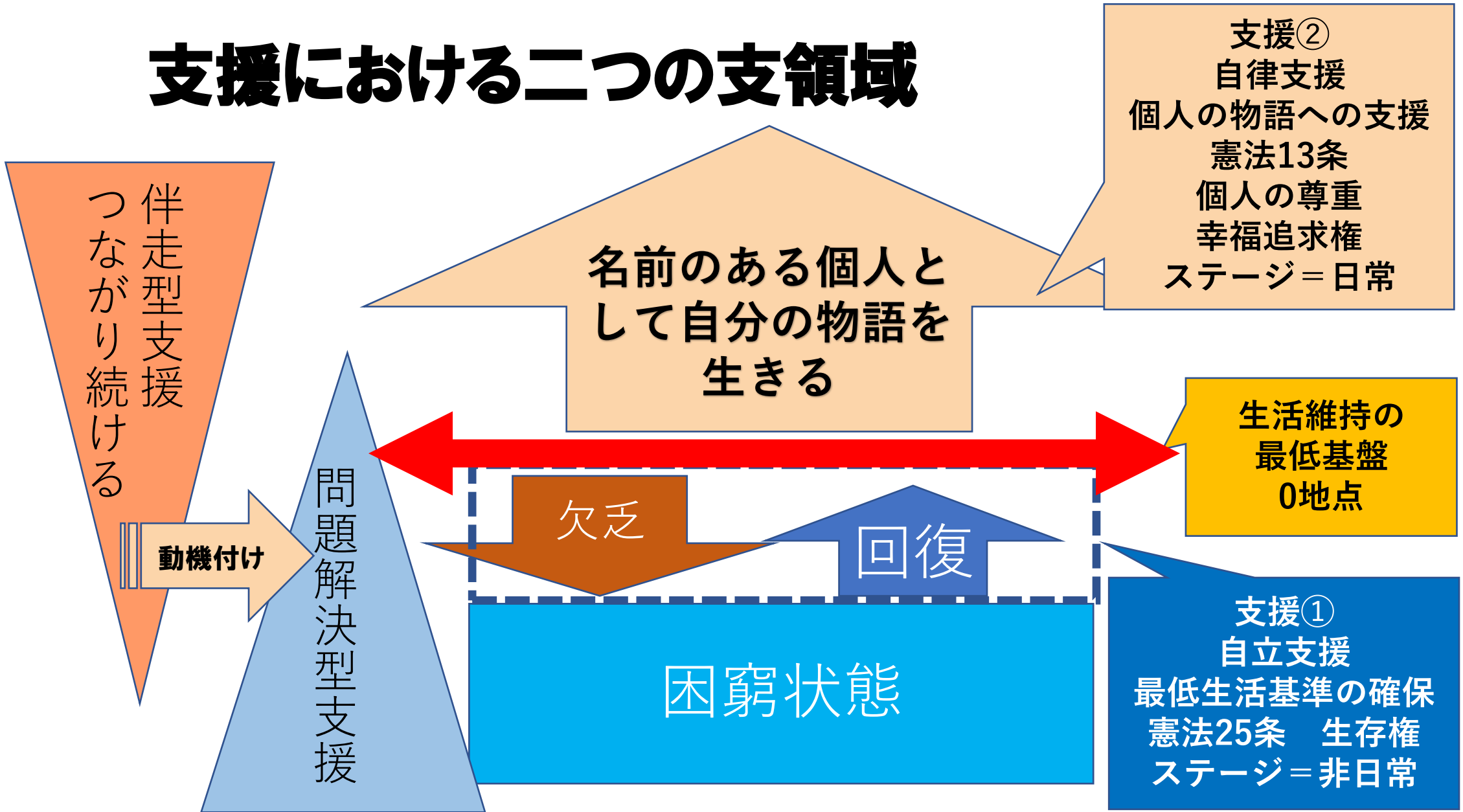
つながり

ことば

物語

意味・動機

# 支援における二つの支領域



**希望のまち**

自立支援👉「社会復帰」

しかし、  
復帰したい社会か？  
まちづくりへ

# 希望のまちで目指すこと その前史

## 「怖いまち」から「希望のまち」へ

特定危険指定暴力団 工藤會の存在が、北九州のまちに大きな痛みを与え続けた

11年に及ぶ「暴力追放運動」の結果、工藤會問題はほぼ解決しました。  
その最終段階として、その跡地を多くのひとが笑顔で過ごせる場所へ再創造します。  
地域に暮らす方々、こども、若者、高齢者、生活困窮者、  
障がい者、生きづらさを抱えた人々、  
すべての人が「その人らしく生きる」ことができる。  
そのために「居場所と出番」をつくります。





希望のまちの目的

# ① 助けてと言えるまち

**2022年**  
**514人**  
**過去最惡**

「家庭不和」12.3%  
「父母からのしっせき」9.0%  
「進路問題」8.4%  
「いじめ」2.7%  
最多は・・・

「不明」58.4%

(文部科学省「問題行動・不登校調査」2018年度)

**子どもたちは、  
なぜ「助けて」が言えない？**

**背景に大人社会の実相  
「他人に迷惑をかけてはいけない」  
「自己責任」**

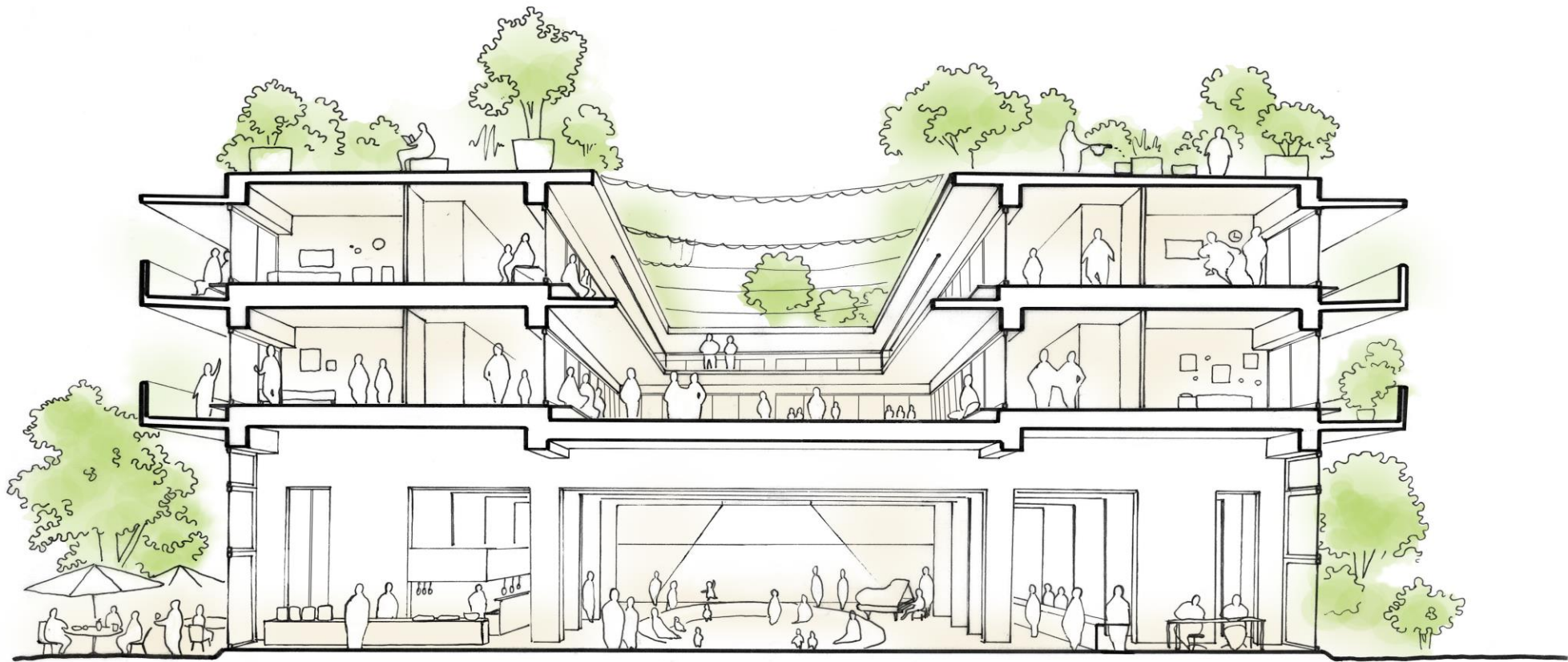
# サルと人間の違い 進化とは？

サルの赤ちゃんは笑わない  
誇り高き人間の証し

**「助けて！」**  
**希望のまちのキーワード**



**自尊感情と自己有用感**





















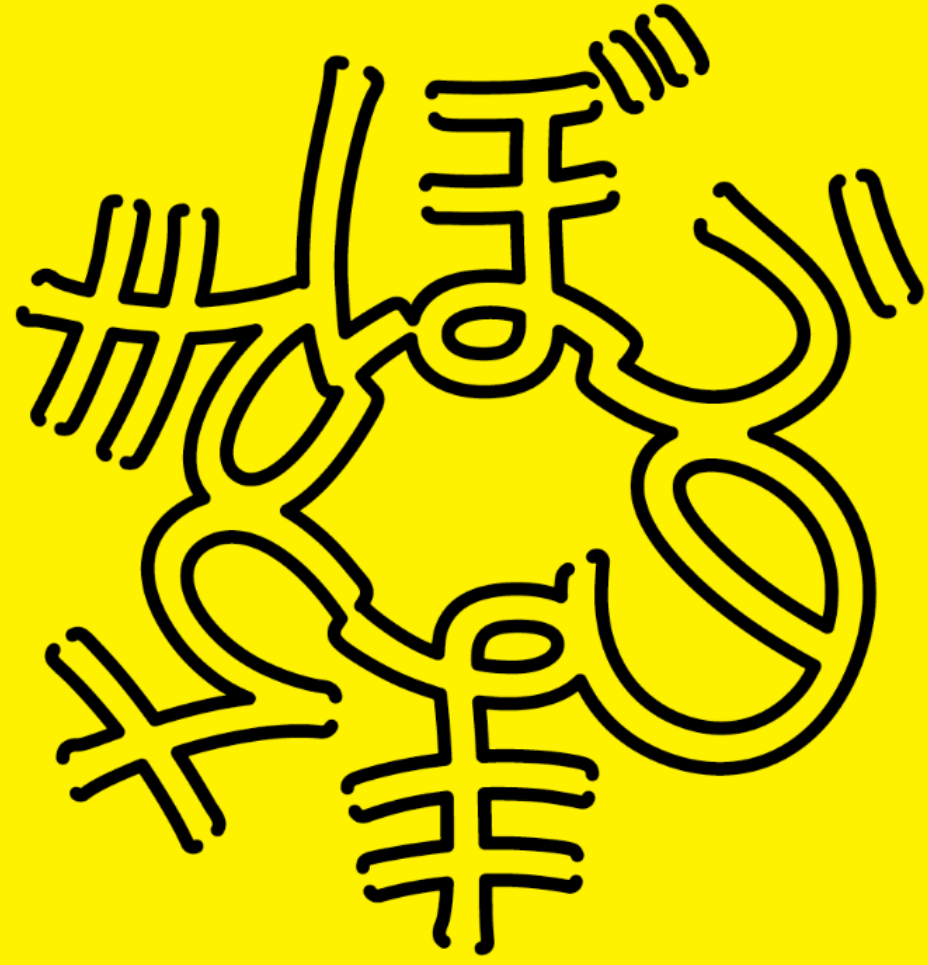








WWW.  
houbooku.net/  
pj/kibou/



わたしがいる  
あなたがいる  
なんとかなる





ご清聴ありがとうございました。